



# ZELENÁ ÚSPORÁM

## s certifikovanými zateplovacími systémy quick-mix

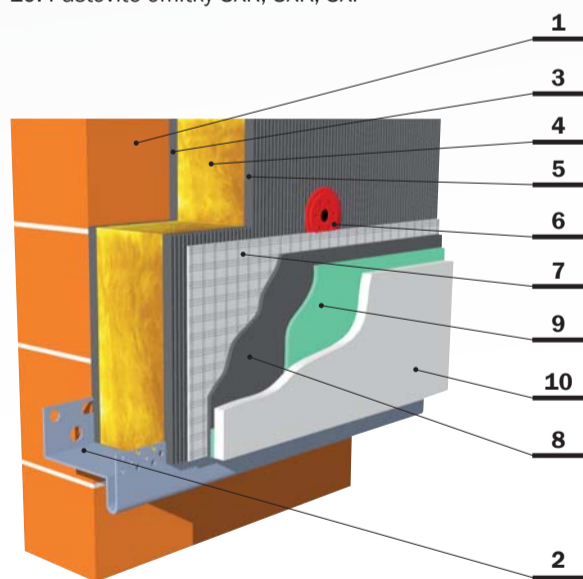
Dovolujeme si Vás informovat o registrování výrobků společnosti quick-mix k.s. do SVT - seznamu výrobků a technologií v programu ministerstva životního prostředí ČR.

Naše společnost je v úzkém kontaktu s certifikovanými prováděcími firmami v oboru zateplovacích systémů registrovaných se do SOD - seznamu odborných dodavatelů, na které Vám rádi na vyžádání předáme kontakty dle místa Vaší zakázky.

### ZATEPLOVACÍ SYSTÉM QUICK-MIX S POVRCHOVOU ÚPRAVOU PASTOVITÝMI OMÍTKAMI

Skladba systému

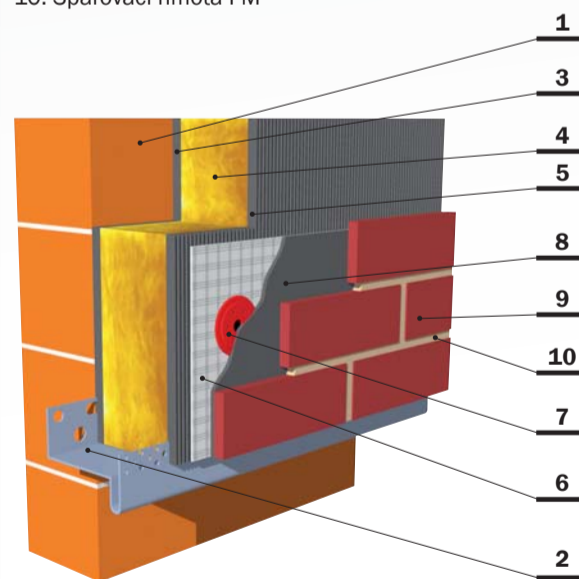
1. Zdivo
2. Zakládací lišta (soklový profil)
3. Lepidla quick-mix DBK-FAS, AKM, SKS
4. Tepelný izolant (minerální vata, nebo polystyren)
5. Stěrky quick-mix DBK-FAS, AKM, SKS
6. Kotvící talířová hmoždinka
7. Armovací tkanina R131
8. Stěrky quick-mix DBK-FAS, AKM, SKS
9. Penetrace quick-mix APGp
10. Pastovité omítky SXR, SXK, SXF



### ZATEPLOVACÍ SYSTÉM QUICK-MIX S POVRCHOVOU ÚPRAVOU CIHLOVÝMI PÁSKY

Skladba systému

1. Zdivo
2. Zakládací lišta (soklový profil)
3. Lepidlo quick-mix RKS
4. Tepelný izolant (minerální vata, nebo polystyren)
5. Stěrka quick-mix RKS
6. Armovací pancéřová tkanina R267
7. Kotvící šroubovací hmoždinka
8. Stěrka quick-mix RKS
9. Cihlové pásky přilepené lepidlem quick-mix RKS
10. Spárovací hmota FM



Řešením je  
kvalita!



## Materiály pro: ZATEPLOVACÍ SYSTÉM QUICK-MIX S POVRCHOVOU ÚPRAVOU PASTOVITÝMI OMÍTKAMI:

### LEPIDLA A STĚRKY

#### DBK-FAS

víceúčelové lepidlo se zvýšenou pružností a stěrka na zateplovací systém

Lepicí stěrka na zateplovací systémy, určená jak pro lepení, tak pro stěrkování zateplovacích systémů. Pro vnitřní i venkovní lepení obkladů, dlažeb (i slinutých), mozaiky a kameniny. Použitelná na stěny a podlahu.

- doba zpracování: při 23 °C cca 2 hodiny (v závislosti na okolní teplotě)
- množství záměsové vody: 5,5–7,0 l/25 kg (podle konkrétního pracovního kroku)
- doba odležení: 5 minut
- spotřeba: 1,3 kg/m<sup>2</sup>/mm tloušťky vrstvy
- obvyklá spotřeba: 3kg/m<sup>2</sup> pro lepení izolantu, 4 kg/m<sup>2</sup> pro stěrkování tkaniny
- kvalitativní třída: C2 T
- zrnitost: 0–0,3 mm
- balení: 25 kg



#### SKS grau

stěrka k lepení a armování pro zateplovací systém - šedá

- zrnitost 0–1 mm
- doba zpracování cca 1–2 hodiny
- množství záměsové vody cca 6,25 l/25 kg
- spotřeba cca 1,0 kg/m<sup>2</sup>/mm tloušťky vrstvy

#### AKM grau

malta k lepení a armování

Velmi kvalitní lepicí a armovací minerální hmota pro lepení tepelně izolačních desek v zateplovacích systémech s následným stěrkováním sklotextilní tkaniny. Vodoodpudivá.

- zrnitost: 0–0,63 mm
- doba zpracování cca 1–2 hodiny
- množství záměsové vody cca 7 l/30 kg
- spotřeba cca 1,3 kg/m<sup>2</sup>/mm tloušťky vrstvy
- vydatnost 23 l/30 kg.



### SILOXANOVÉ OMÍTKY pro zateplovací systémy

	ZRNITOST	BALENÍ	SPOTŘEBA	PENETRACE	STRUKTURA
SXR	0–2 mm	25 kg	2,9 kg/m <sup>2</sup>	APGp	rýhovaná
	0–3 mm		3,5 kg/m <sup>2</sup>	APGp	
SXX	0–1,5 mm	25 kg	2,2 kg/m <sup>2</sup>	APGp	zatíraná
	0–3 mm		4,0 kg/m <sup>2</sup>	APGp	
SXF	0–1 mm	25 kg	1,3 kg/m <sup>2</sup>	APGp	zatíraná extra jemná



Siloxanové pastovité omítky pro zatírané a rýhované struktury. Zvýšená odolnost proti povětrnostním vlivům, plísňím a mechům. Samočisticí efekt, možno omývat tlak. vodou, vysoce paropropustná. Zvýšená vydatnost, nižší spotřeba.

Nejlepší poměr cena/kvalita!

Široká škála probarvení dle vzorníku quick-mix.



#### APGp

probarvitelný penetrační nátěr pastovitý, zvláště pod siloxanové omítky

Speciální probarvitelný penetrační nátěr plněný křemičitým pískem na disperzní bázi. Nátěr určený pro zpevnění stávajících podkladů a jako pomocná příprava pro následné zvýraznění nanášených struktur pastovitých omítek. Materiál je připraven k okamžitému použití ve venkovním i vnitřním prostředí.



## Materiály pro: ZATEPLOVACÍ SYSTÉM QUICK-MIX S POVRCHOVOU ÚPRAVOU CIHLOVÝMI PÁSKY

#### RKS

flexibilní lepidlo a zátěžová stěrka třídy C2 TE k lepení cihlových pásků, přírodních, kamenných a keramických obkladů, pro lepení a stěrkování zateplovacích systémů s cihlovými a keramickými páskami

- zrnitost: 0–1 mm, kvalitativní třída C2 TE
- zvýšená předržnost těžkých obkladových prvků
- množství záměsové vody: cca 6,0 l/25 kg
- vydatnost balení: cca 19 l čerstvé směsi z 25 kg balení
- spotřeba: lepení izolantu 4–6 kg/m<sup>2</sup>, stěrkování 4–5 kg/m<sup>2</sup>, lepení pásků 4–7 kg/m<sup>2</sup>, dle rovinatosti podkladu
- balení: 25 kg



#### FM

hmota ke spárování cihlových pásků a dodatečnému spárování cihlového zdiva a kamene

Hmota ke spárování cihlových pásků a dodatečnému spárování cihlového zdiva a kamene. Použití v exteriéru i interiéru. Po vytvrdnutí odolná proti působení deště a mrazu. Součást zateplovacího systému s povrchovou úpravou cihlovým páskem.

- zrnitost: 0–1,25 mm
- pevnost v tlaku: >10 N/mm<sup>2</sup>
- množství záměsové vody: 3,5–4 l / 30 kg
- vydatnost: 18 l/30 kg
- spotřeba: 4–7 kg/m<sup>2</sup> dle tloušťky pásku (hloubky spáry)
- spárování metodou zavhlé směsi
- balení: 30 kg

kolekce barev	
šedá	
bílá	
černá	
tmavě šedá	
antracit	
bílá	
žlutá	
pomerančová	
lososová	
méděná	
tmavě červená	
hnědá	
zelená	



Veškeré informace najdete na [www.quick-mix.cz](http://www.quick-mix.cz), u obchodně technických poradců quick-mix, případně na [www.zelenausporam.cz](http://www.zelenausporam.cz).

#### Kontakty na obchodně technické poradce

Ing. Ivo Valenta - manažer pro Moravu	777 763 363	i.valenta@quick-mix.cz
Ing. Ivo Valenta (východní Morava)	777 763 363	i.valenta@quick-mix.cz
Vítězslav Urban (jižní Morava, Brno)	777 763 364	v.urban@quick-mix.cz
Igor Martof (Vysočina)	777 763 366	i.martof@quick-mix.cz
Petr Paták (střední Morava a východní Čechy)	777 763 362	p.patak@quick-mix.cz
Kamil Illík (severní Morava)	775 763 755	k.illik@quick-mix.cz
Vítězslav Klímeš - manažer pro Čechy	777 763 361	v.klimes@quick-mix.cz
Vítězslav Klímeš (Ústecko a Liberecko)	777 763 361	v.klimes@quick-mix.cz
Jan Mošnička (severozápadní Čechy)	777 763 359	j.mosnicka@quick-mix.cz
Pavel Cívárek (Praha a Kolín)	777 763 360	p.civarek@quick-mix.cz
Daniel Drábek (severovýchodní a jihovýchodní Čechy)	775 763 756	d.drabek@quick-mix.cz
Miloš Semrád (jižní a jihozápadní Čechy)	777 763 365	m.semrad@quick-mix.cz

#### quick-mix k. s.

##### sídlo a výroba Brno

Vinohradská 82  
618 00 Brno  
tel.: +420 548 210 441  
fax: +420 548 216 657  
e-mail: info@quick-mix.cz

##### provozovna Praha

U Elektry 650 (areál ZEZ)  
198 00 Praha 9 - Hloubětín  
tel./fax: +420 281 869 015  
mobil: +420 777 763 356  
e-mail: info@quick-mix.cz

